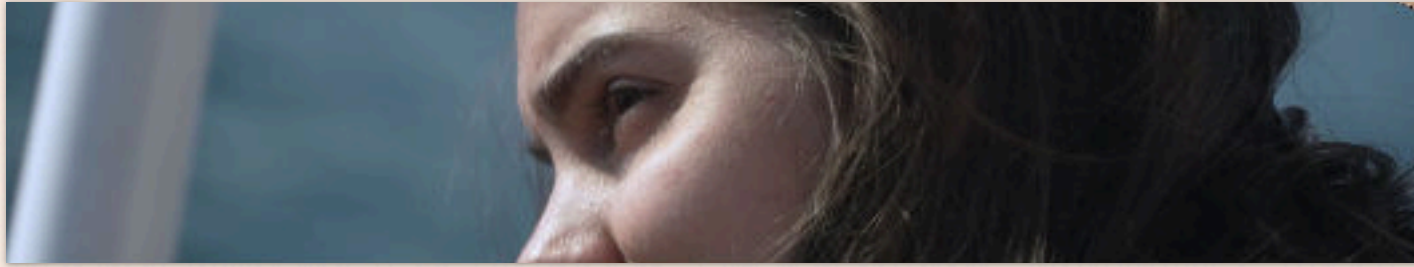


LA PROMOTION 2020/2022 DU MASTER ÉCRITURES DOCUMENTAIRES
D'AIX-MARSEILLE UNIVERSITÉ

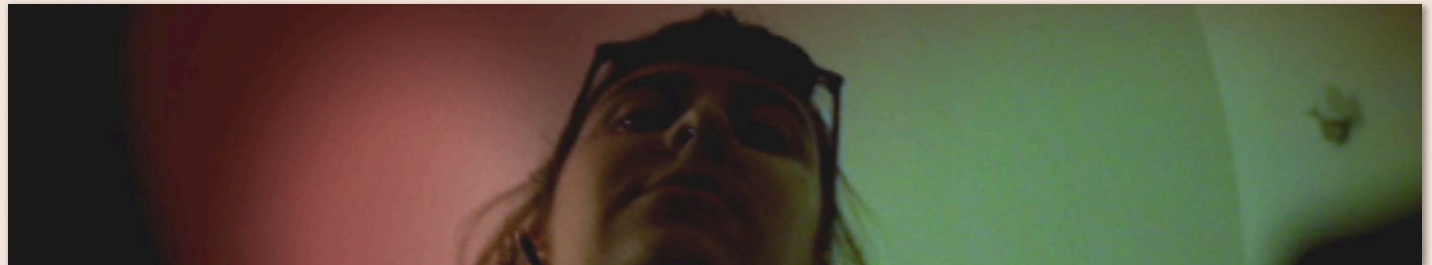
PRÉSENTE

ENTRÉE
LIBRE

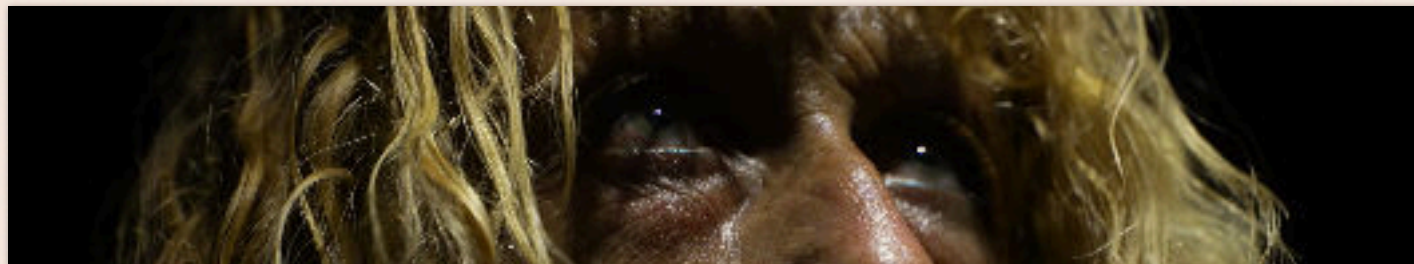
ICI SONT LES CHIMÈRES



COMBAT PERDANT



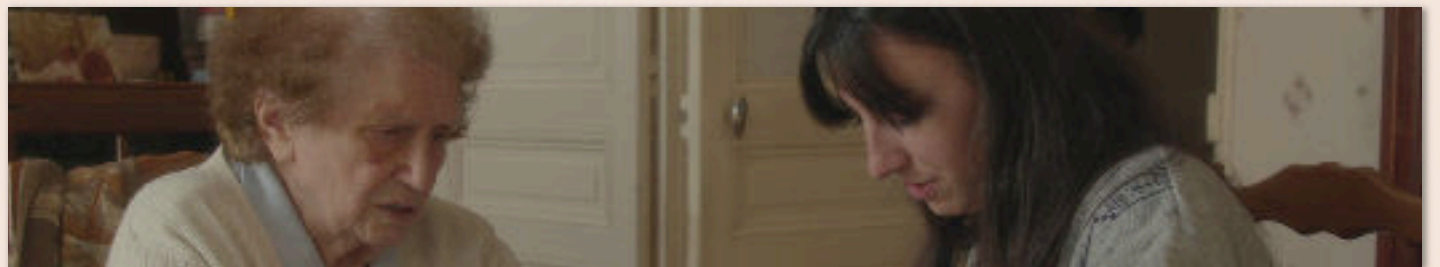
MAINTENANT JE TE VOIS



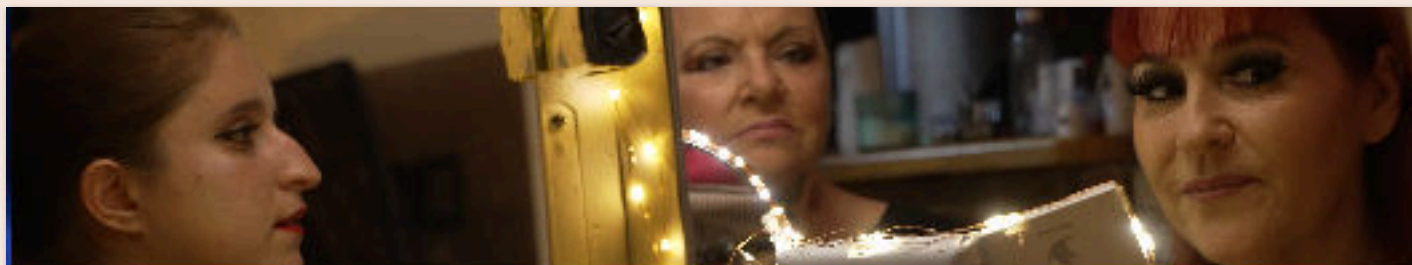
ALDÉBARAN



LA COMPASSION DE LETHÉ



SOME BODY



PROJECTION DE FILMS DE FIN D'ÉTUDES

24 FÉVRIER 2022 À 19H | ALHAMBRA, MARSEILLE 13016

PROGRAMMATION

LA COMPASSION DE LETHE (19 min) – Aline Bigot-Callandret

DANS LES FILMS DE MON GRAND-PÈRE, JE RETROUVE TOUTES LES PERSONNES QUI ONT HABITÉ MA MAISON FAMILIALE OÙ SEULE MA GRAND-MÈRE, GARDIENNE DES LIEUX, VIT DÉSORMAIS.

UN JOUR LA MAISON VA NOUS ÉCHAPPER ET JE ME DEMANDE ALORS CE QU'IL RESTERA DE NOTRE PASSAGE.



COMBAT PERDANT (26 min) – Thelma Borrás



DEPUIS SON INSTALLATION DANS LA CITÉ PHOCÉENNE, IL Y A DES MILLIERS D'ANNÉES, HOMO SAPIENS SE GRATTE. DES GROTTES PALÉOLITHIQUES À LA CITÉ AIR BEL EN PASSANT PAR LES VILLAS DE LA ROME ANTIQUE, UN MONSTRE TERRORISE SES NUITS ET RUINE SES MATINS. RETOUR SUR UNE COHABITATION FORCÉE AUX AIRS DE FLÉAU QUI S'ÉTERNISE, AU-DELÀ DES FRONTIÈRES ET DES ÉPOQUES.

ICI SONT LES CHIMERES (25 min) – Eléonore LLinares

"SI TU VEUX, C'EST PAS LE MONDE QUI ME REPOUSSE, C'EST MOI QUI REPOUSSE LE MONDE".

C'EST UNE PHRASE DE MON PÈRE, QUE JE N'AI PAS VU DEPUIS PRESQUE QUINZE ANS. ENTRE NOUS, IL Y A L'OCÉAN MAIS AUSSI LE FIL TÊNU DU TÉLÉPHONE QU'IL CONTINUE, MALGRÉ LE TEMPS ET LA DISTANCE, D'INONDER DE VIEILLES HISTOIRES.



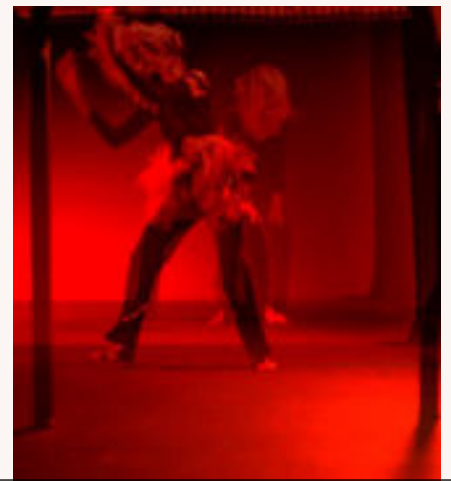
ALDÉBARAN (19 min) – Emma Danion



ALDÉBARAN EST UN FILM RETRAÇANT L'HISTOIRE DE LA COLONISATION NUCLÉAIRE EN POLYNÉSIE À PARTIR DE LA DEUXIÈME MOITIÉ DU 20ÈME SIÈCLE EN CHOISSANT DE CONFRONTER DES ARCHIVES SUPER 8 TOURNÉES PAR DES MEMBRES DE LA MARINE FRANÇAISE AVEC LES MOTS DE L'AUTEURE TAHITIENNE CHANTAL SPITZ, TIRÉS DE SON OUVRAGE "L'ÎLE DES RÊVES ÉCRASÉS".

MAINTENANT JE TE VOIS (10 min) – Charlotte Bosson

A TRAVERS LES MOUVEMENTS D'UNE DANSEUSE CONTEMPORAINE, LA RÉALISATRICE REMET EN SCÈNE SES SOUVENIRS D'ENFANT IMPUISSANTE FACE À LA MALADIE DE SA MÈRE. MAINTENANT DEVENUE ADULTE, ELLE TEND LA MAIN À CELLE QU'ELLE N'A PAS VRAIMENT CONNUE.



SOME BODY (25 min) – Marie Blachon



ACCEPTER PLEINEMENT SON CORPS SANS L'EMPRISONNER DANS DES NORMES. C'EST LE DÉFI QUE SE LANCE LA RÉALISATRICE, PERSONNAGE PRINCIPALE DE SON DOCUMENTAIRE. D'ABORD ACCOMPAGNÉE DE DEUX ARTISTES DE NEW BURLESQUE QUI L'INITIENT À CE MOUVEMENT D'EFFEUILLAGE QUI PRÔNE L'ACCEPTATION DE TOUS LES CORPS, ELLE COMPREND PETIT À PETIT QU'ELLE DOIT SUIVRE SON PROPRE CHEMIN...